

CCTDD20003



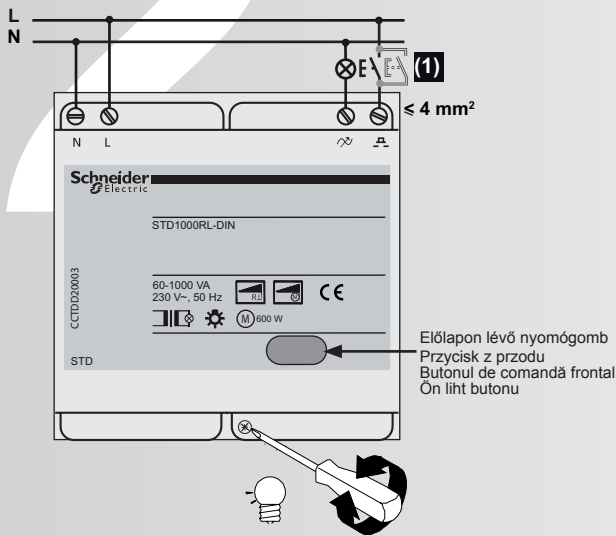
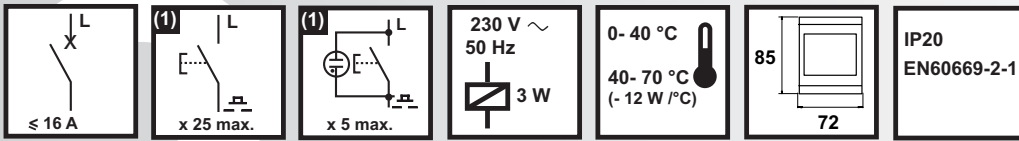
Schneider

Electric

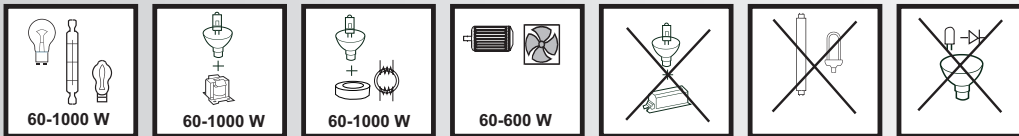
STD1000RL-DIN

- hu** Fényerőszabályzó berendezés ohmos és induktív terheléshez
- pl** Ściemniacz dla obciążeń rezystancyjnych oraz indukcyjnych
- ro** Variator pentru sarcini rezistive și inductive
- tr** Rezistif ve endüktif yükler için dimmer

Telepítés / Instalowanie / Instalarea / Montaj



Terhelések / Obciążenia / Sarcini / Yükler



hu Egyes régiókban villogás léphet fel. A villogást az erőművektől származó központosított távvezérlési jelek okozzák. Forduljon a helyi elektromos szolgáltatóhoz egy lehetséges külső hálózati szűrő telepítéséről.

pl W niektórych miejscach zainstalowania może wystąpić migotanie światła. Może to być spowodowane zakłóceniami pochodzącymi z sieci zasilającej. Skonsultuj się ze swoim lokalnym instalatorem urządzeń elektrycznych w sprawie ewentualnej instalacji filtra sieci zewnętrznej.

ro În anumite regiuni, pot avea loc fluctuații. Acestea sunt cauzate de semnalele provenite de la centralele electrice. Consultați electricianul privind posibila instalare a unui filtru de rețea extern.

tr Bazı bölgelerde titreme meydana gelebilir. Bu, elektrik santrallerinden gelen merkezi telekontrol sinyallerinden kaynaklanır. Harici bir ağ filtresi taktırmak için bir elektrik tesisatçısına başvurun.

hu Előlapon lévő nyomógomb


A fényerőszabályzó berendezést az előlapon lévő nyomógombbal lehet ki- és bekapcsolni. A fényerőszabályzó berendezés bekapcsolt állapotát a nyomógomb kék fénye jelzi. Tartsa benyomva a fény csökkentéséhez/növeléséhez. Engedje el gombot, amikor a fény eléri a kívánt erősséget. Ha a gombot másodszer is megnyomja, az ellentétes fénycsökkentési folyamat érvényesül. A fényerőszabályzó berendezés kikapcsolás előtt a készülékmemóriába menti el a jelenlegi fényerő-beállítását. A fényerőszabályzó berendezés legközelebbi bekapcsolásakor az elmentett fényerő-beállítás lép érvénybe.

Hiba: az előlapon lévő gomb villog

Hiba esetén az előlapon lévő gomb villogni kezd. A villogás a következő hibákra utalhat:

- Túlterhelés,
 - Túl magas működési hőmérséklet,
- ek ellen a fényerőszabályzó berendezés elektromos védelemmel van ellátva. A hiba megszüntetése után a berendezés újra bekapcsolható az előlapon lévő nyomógombbal.

(1) – es nyomógomb az terminálon

Az  terminálhoz egy kiegészítő nyomógomb csatlakoztatható (1). Működése teljesen megegyezik az előlapon található nyomógombéval. A kábel legfeljebb 50 m hosszú lehet.

Legalacsonyabb megengedett fényerősség szint

A legalacsonyabb szint beállításához a fényerősségnek a legalacsonyabb szinten kell lennie. A legalacsonyabb szintet az előlap beállítópontján, egy csavarhúzó segítségével módosíthatja

pl Przycisk z przodu

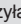
Ściemniacz załącza się i wyłącza przy użyciu przycisku z przodu. Przycisk świeci się na niebiesko, gdy ściemniacz jest załączony. Naciśnij go, by zwiększyć / zmniejszyć natężenie światła. Puść go, gdy osiągniesz pożądaną poziom. Gdy ponownie naciśniesz przycisk, proces zmiany natężenia światła będzie przebiegał w drugą stronę. Ściemniacz posiada pamięć, więc zapamięta ustawienie poziomu światła, zanim zostanie wyłączony. Po ponownym załączeniu, ustawienie poziomu światła będzie takie samo.

Błąd: przycisk z przodu miga

W razie błędu przycisk będzie migać. Wskazuje to na:

- Przeciążenie,
 - Zbyt wysoką temperaturę pracy.
- Ściemniacz jest chroniony elektronicznie na wypadek wystąpienia każdej z wyżej wymienionych sytuacji. Można go ponownie załączyć przyciskiem z przodu, po wyeliminowaniu błędu.

Przycisk (1) przyłączony do zacisku

Przycisk pomocniczy (1) może być przyłączony do zacisku . Będzie działał w identyczny sposób, jak przycisk z przodu. Maksymalna długość kabla to 50m.

Minimalny poziom światła

Aby ustawić poziom minimalny, światło musi być na najmniejszym poziomie. Nowy poziom minimalny ustawia się pokrętem umieszczonym z przodu, przy użyciu śrubokręta.

ro Butonul de comandă frontal


Variatorul este pornit (On) sau întrerupt (Off) cu ajutorul butonului de comandă frontal. Butonul de comandă frontal luminează albastru atunci când variatorul este pornit (On). Țineți-l apăsat pentru a diminua/intensifica progresiv lumina. Eliberați-l atunci când este atins nivelul de iluminare dorit. Atunci când butonul de comandă frontal este apăsat din nou, procesul de reglare a luminozității este inversat. Reostatul are o memorie încorporată și va salva setarea nivelului de iluminare, înainte de a fi oprit. Atunci când variatorul este pornit din nou, acesta utilizează aceeași setare a nivelului de iluminare.

Eroare: butonul de comandă frontal luminează intermitent

În cazul în care există o eroare, butonul de comandă frontal va lumina intermitent. Acesta indică:

- Suprasarcina,
 - Temperatura de funcționare prea ridicată.
- Variatorul este protejat în mod electronic împotriva tuturor asemenea situații. Acesta poate fi repornit cu ajutorul butonului de comandă frontal, imediat ce eroarea este îndepărtată.

Butonul de comandă (1) pe terminalul

Un buton de comandă auxiliar (1) poate fi conectat la terminalul . Acesta va funcționa exact precum butonul de comandă frontal. Lungimea maximă a cablului este de 50 m.

Nivelul minim de iluminare

Pentru reglarea nivelului minim, iluminarea trebuie să fie la nivelul minim. Noul nivel minim este setat cu ajutorul unei șurubelnițe în punctul de setare amplasat pe partea frontală.

tr Ön liht butonu

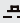
Dimmer, öndeki liht butonu kullanılarak Açık veya Kapalı konuma getirilir. Dimmer Açıkken öndeki liht butonu mavi renkte yanar. Işığın kısmak/ artırmak için liht butonunu aşağı yönde basılı tutun. İstediyiniz ışık seviyesine ulaştığınızda serbest bırakın. Öndeki liht butonuna yeniden basıldığında, kısma işlemi tersine döner. Dimmer, bir hafızaya sahiptir ve kapanmadan önce ışik düzeyi ayarını kaydeder. Tekrar açıldığında aynı ışik düzeyi ayarını devreye sokar.

Arıza: öndeki liht butonu yanıp söner

Bir arıza varsa öndeki liht butonu yanıp söner. Şunları gösterir:

- Aşırı yük,
 - Çok yüksek çalışma sıcaklığı.
- Dimmer, bu durumların tümüne karşı elektronik olarak korunur. Arıza giderildikten sonra öndeki liht butonu kullanılarak yeniden açılabilir.

terminaline bağlanan liht butonu (1)

 terminaline bir yardımcı liht butonu (1) bağlanabilir. Bu buton da tam olarak öndeki liht butonu gibi çalışacaktır. Maksimum kablo uzunluğu 50 m'dir.

En düşük minimum ışık düzeyi

Minimum ışık düzeyi ayarı için, ışık minimum düzeyde olmalıdır. Yeni minimum düzey, ön yüzde bulunan ayar noktasından bir tornavida kullanılarak ayarlanabilir.