

# Egyszerűen biztonságos



**EATON**

*Powering Business Worldwide*



# Egyszerűen biztonságos



## **Megbízható és műszakilag kimagasló termékek skálája**

Amennyiben a biztonság az Ön döntésétől függ, megbízható és kiváló minőségű készülékeink megnyugtató megoldást biztosítanak az Ön számára. Az Eaton által tervezett, fejlesztett és központi terméktámogatással rendelkező SafeLite saját akkumulátoros tartalékvilágítási LED lámpatest termékcsalád tagjai megfelelnek a Magyarországon érvényben lévő – középületek, kereskedelmi épületek és irodaházak vészvilágítására és az emberek biztonságára vonatkozó – szabványoknak és előírásoknak. A teljes SafeLite portfólió megfelel az EU-irányelvnek és vonatkozó MSZ EN szabványnak.

## Könnyű felszerelés és alacsony üzemeltetési költségek

A SafeLite a LED technológia alkalmazásával megszünteti a fényforrások cseréjének szükségességét és a már meglévő vészvilágítási rendszerek energiafogyasztását is képes csökkenteni.

A termékszála optimalizálásának érdekében a SafeLite lámpatestek a felhasználó választásától függően készenléti vagy állandó működési módban is üzemelhetnek.

A SafeLite lámpatestek utólag is könnyen felszerelhetők, fantasztikus teljesítményüknek köszönhetően bármilyen tartalékvilágítási rendszerbe kiválóan illeszkednek.



## Egyetlen termék, számtalan alkalmazási lehetőség

A SafeLite lámpatestek nem csak anti-pánik funkcióban, vagy menekülési útvonal megvilágítására használhatók, hanem a mellékelt ISO7010 szabvány szerinti piktogram matrica készlet segítségével kijáratmutatóként is alkalmazhatók.

A készülékház kétféle IP védettségű változatban (IP42 és IP65) érhető el, így a SafeLite lámpatestek ipari használatra is alkalmasak. A kiegészítők széles választéka (mennyezeti süllyesztőkeret, fali süllyesztő doboz, kúp alakú diffúzor, kétoldalas plexitábla) több rugalmasságot és az épületen belüli könnyebb integrációt biztosítják.



### Kétoldalas kúp alakú diffúzor:

Mennyezeti kijáratjelzéshez, két- vagy egyoldalas (a hátsó oldalon üres jelzéssel).

Az EN1838 szabványnak megfelelően.

A kijáratjelző piktogramok megfelelnek az ISO7010 szabványnak.

Kompatibilis az IP42 és IP65 lámpatest verziókkal.

Mennyezeti süllyesztőkerettel együtt is használható.

A kijáratjelző matricakészletet külön kell megrendelni (vagy a lámpatestekkel szállítottat felhasználni).



### Kétoldalas plexitábla:

Mennyezeti kijáratjelzéshez, két- vagy egyoldalas (a hátsó oldalon üres jelzéssel).

A kijáratjelző piktogramok megfelelnek az ISO7010 szabványnak.

Válassza a szükséges piktogram konfigurációnak megfelelő

rendelési kódot. Kompatibilis az IP42 és IP65 lámpatest

verziókkal.

Mennyezeti süllyesztőkerettel együtt is használható.



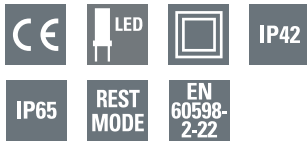
### Mennyezeti süllyesztőkeret:

Teljes mértékben süllyesztett rögzítéshez.

Kompatibilis az IP42 és IP65 lámpatest verziókkal.

Kétoldalas diffúzorral és plexi kijáratmutatóval is

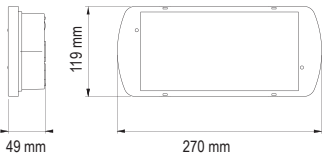
összekapcsolható.



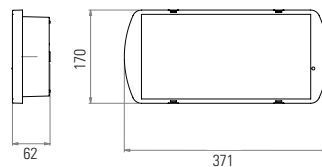
SafeLite



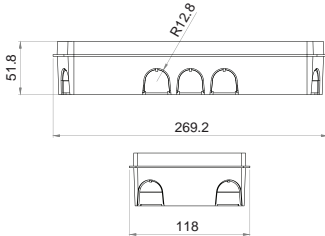
SafeLite 20m



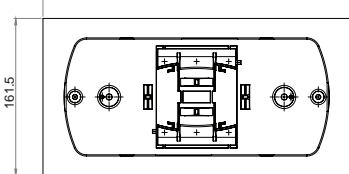
SafeLite 30m



SafeLite 20m fali sülylesztő doboz



SafeLite 20m mennyezeti sülylesztőkeret



## SafeLite

Funkció	Használható vészvilágító lámpatestként vagy kijáratmutatóként
Teszt üzemmód	Különálló
Nyugalmi üzemmód	Akkumulátoros működés esetén a lámpatest kikapcsolásának lehetősége
Burkolat	Polikarbonát, izzóhuzalos teszt: 850 °C, szín: RAL9003
Rögzítési típus	Felületre szerelhető Opciók: Fali sülylesztő doboz, 90°-os beépítőkerettel zászló felszerelés, sülylesztőkeret mennyezethez, kétoldalas diffúzor, a lámpatesthez mellékelt matricakészlet iránykészlete: lefelé, jobbra, balra
Terminálok	csatlakozásonként legfeljebb 1x2,5 mm <sup>2</sup>
Védettségi szint	IK04, IP42 vagy IP65
Működési üzemmód	Készenléti és állandó üzemmód (választható)
Csatlakozási feszültség	230V +/- 5% [220V-240V] 50-60Hz
Megengedett környezeti hőmérséklet	+5°C - +30°C
Akkumulátor	Ni-Cd
Fényforrás	LED-csík
Felismerési távolság	20m vagy 30m
Érintésvédelem	II. érintésvédelmi osztály
Méretetek mm-ben	20 m-es felismerési távolságnál: 270 x 119 x 49 mm 30 m-es felismerési távolságnál: 371 x 170 x 62 mm

Rendelési kód	Leírás	IP	IK	Időtartam	Lámpatest vészüzemmódban	Lámpatest helyzetben	Működési üzemmód	fogyasztás				Akkumulátor	Súly (kg)
								NM VA	NM W	M VA	M W		
SL2MNM42C2C3A	SL20, MNM, IP42, 60lm, 2H	42	04	2h	60	60	MNM	2.7	2.6	2.8	2.7	3,6V 0,8Ah	0.5
SL2MNM42D2C3A	SL20, MNM, IP42, 100lm, 2H	42	04	2h	100	60	MNM	3.2	2.5	3.8	3.2	3,6V 0,8Ah	0.5
SL2MNM65D2C3A	SL20, MNM, IP65, 100lm, 2H	65	07	2h	100	60	MNM	3.2	2.5	3.8	3.2	3,6V 0,8Ah	0.5
SL2MNM42F3C3A	SL20, MNM, IP42, 200lm, 3H	42	04	3h	200	60	MNM	3.2	2.5	3.8	3.2	3,6V 2Ah	0.6
SL2MNM65F3C3A	SL20, MNM, IP65, 200lm, 3H	65	07	3h	200	60	MNM	3.2	2.5	3.8	3.2	3,6V 2Ah	0.7
SL3MNM42E1C3A	SL30, MNM, IP42, 150lm, 1H	42	04	1h	150	60	MNM	2.7	2.6	2.8	2.7	3,6V 0,8Ah	0.7
SL3MNM65E1C3A	SL30, MNM, IP65, 150lm, 1H	65	07	1h	150	60	MNM	2.7	2.6	2.8	2.7	3,6V 0,8Ah	0.7
SL3MNM42E3C3A	SL30, MNM, IP42, 150lm, 3H	42	04	3h	150	60	MNM	3.2	2.5	3.8	3.2	3,6V 1,7Ah	0.9
SL3MNM65E3C3A	SL30, MNM, IP65, 150lm, 3H	65	07	3h	150	60	MNM	3.2	2.5	3.8	3.2	3,6V 1,7Ah	0.9

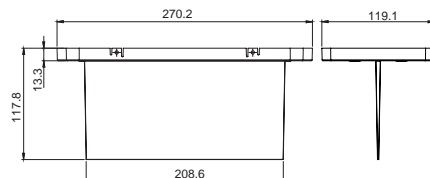
### Kiegészítők SafeLite 20m lámpatesthez

SL23A	Piktogram matrica készlet (lefelé, jobbra, balra)
SL24A	Piktogram matrica készlet (lefelé, felfelé, jobbra, balra)
SL23I	ISO7010 műanyag piktogram tábla készlet (lefelé, jobbra, balra) bura mögé helyezhető
SL2CD	Kúp alakú diffúzor
SL2PPD	Kétoldalas plexitábla (lefelé/üres)
SL2PPDD	Kétoldalas plexitábla (lefelé/lefelé)
SL2PPLR	Kétoldalas plexitábla (bal/jobba)
SL2RB	Mennyezeti sülylesztőkeret
SL2WB	Fali sülylesztő doboz
SL2PG	Védőrács
SL2OP	Opál diffúzor/bura
EL-BR1	90°-os beépítőkeret (fém)

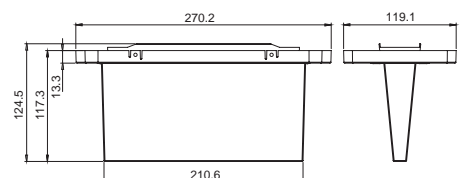
### Kiegészítők SafeLite 30m lámpatesthez

SL33A	Piktogram matrica készlet (lefelé, jobbra, balra)
SL34A	Piktogram matrica készlet (lefelé, felfelé, jobbra, balra)
SL3CD	Kúp alakú diffúzor/bura
SL3PPD	Kétoldalas plexitábla (lefelé/üres)
SL3PPDD	Kétoldalas plexitábla (lefelé/lefelé)
SL3PPLR	Kétoldalas plexitábla (balra/jobbra)
SL3RB	Mennyezeti sülylesztőkeret
EL-GRID	Védőrács

SafeLite 20m kétoldalas vészkiárat jelző plexitábla



SafeLite 20m kúp alakú diffúzor





## Tulajdonságok és előnyök

1. Megfelel az MSZ EN szabványoknak
2. ENEC tanúsítvánnyal rendelkezik
3. Minden alkalmazás lefedett (Menekülési útvonal, Anti-pánik, Kijárat jelzés)
4. Azonos termék felszerelése az egész területen, az épületen belüli hasonló kinézet és érzet érdekében
5. Kiegészítők kaphatók az összes épületben történő jobb integráció érdekében
6. Utólag is könnyen felszerelhető fantasztikus teljesítményének köszönhetően, ami biztosítja a rendszer megfelelő működését
7. 1 - 3 órás időtartamú típusok
8. A legújabb LED generáció kiváló lumen/watt aránnyal



Süllyesztett beépítés

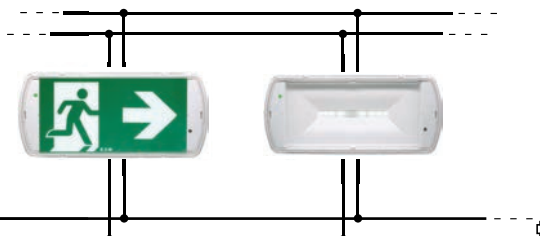
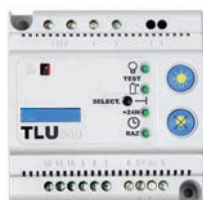


90°-os (zászló) felszerelés

## TLU Telecommand modul:

A készülék segítségével lehet a saját-akkumulátoros SafeLite lámpatesteket (maximum 500 darabot) nyugalmi üzemmódba kapcsolni. A nyugalmi üzemmód az akkumulátorkapacitás kímélése érdekében használatos, amikor a hálózat szándékosan kikapcsolt állapotban van. A TLU Telecommand modul manuális karbantartási tesztfunkciót is lehetővé tesz, ekkor a SafeLite készülékek 20 percig működnek vész-üzemmódban (a lámpatesteket akkumulátor táplálja).

TLU telecommand modul  
(LUM10312)



Tápfeszültség

Az Eaton folyamatosan arra törekszik, hogy megbízható, hatékony és biztonságos áramellátást biztosítson bárhol, ahol erre szükség van.  
A különböző ágazatok energiagazdálkodásával kapcsolatos páratlan tudásának köszönhetően, az Eaton szakemberei integrált és egyedi megoldásokat biztosítanak, amelyekkel a legnehezebb feladatok is megoldhatók.  
Célunk, hogy minden alkalmazáshoz a legjobb megoldást kínáljuk.  
Ugyanakkor a döntéshozók az innovatív termékekénél sokkal többet szeretnének, ezért választják az Eatont, amely határozottan arra törekszik, hogy segítse őket ebben, és az ügyfelek sikerét helyezi előtérbe.  
További információért és az Ön kapcsolattartó személyéért látogasson el a következő weboldalra: **www.eaton.eu**

<http://id1.hu/eaton/>

**Eaton Industries Manufacturing GmbH**

Electrical Sector EMEA  
Route de la Longeraie, 7  
1110 Morges, Switzerland  
Eaton.eu

**Eaton Industries Kft.**

1123 Budapest  
Nagyenyed u. 8-14.  
Magyarország, Hungary  
T.: +36 (1) 499-9132  
Email: [rendelhungary@eaton.com](mailto:rendelhungary@eaton.com)

Fenntartjuk a jogot, hogy bármilyen változtatást végezzünk a termékeken és az itt közölt információkon, valamint a hibákon és hiányosságokon.  
Kizárólag csak a megrendelések visszaigazolási és az Eaton technikai dokumentációk kötelező érvényűek.

Továbbá a fotók és képek nem garantálnak egy specifikus elrendezést vagy funkcionálitást. Bármilyen formában történő használatukhoz az Eaton előzetes jóváhagyása szükséges.  
Ugyanez vonatkozik a márkákra is (különösképpen az Eaton, Moeller, Cutler-Flammer és CEAG márkanevekre)

Az Eaton bejegyzett védjegy.

Az összes egyéb védjegy a megfelelő jogtulajdonos tulajdona.



Powering Business Worldwide

© 2020 Eaton  
All Rights Reserved

2020. szeptember